



ZSL

Zentrum für Schulqualität
und Lehrerbildung
Baden-Württemberg



STAATSIINSTITUT FÜR SCHULQUALITÄT
UND BILDUNGSFORSCHUNG
MÜNCHEN

SAP4school
IUS

SAP
University
Alliances



ZSL



[SAP4school.integrus.de](https://sap4school.integrus.de)

Herzlich willkommen zur Infoveranstaltung

SAP4school IUS

goes

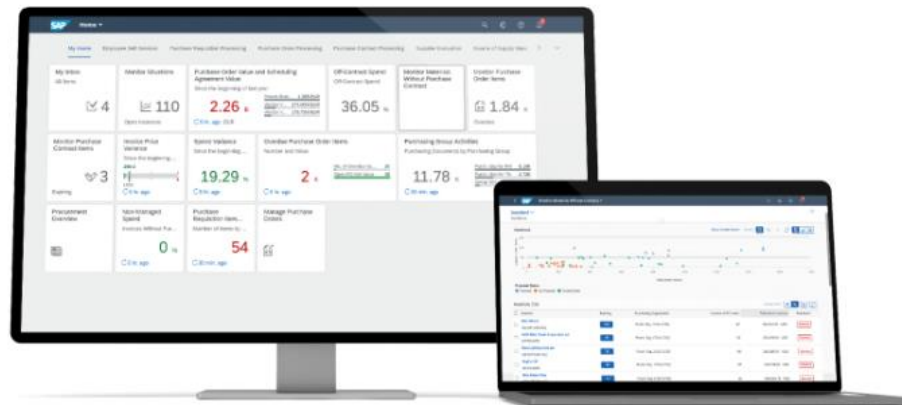
 SAP S/4 HANA

Wir starten pünktlich um 14:00 Uhr

- Was heißt und was ist eigentlich **HANA**?
 - HANA steht für **H**igh Performance **A**nalytics **A**ppliance
 - Ultraschnelles relationales Datenbanksystem
 - Reine In-Memory-Datenbank, d.h. die gesamte Datenbank wird im Arbeitsspeicher (RAM) des Servers gespeichert und ausgeführt
- Und was ist **SAP S/4 HANA**?
 - Weiterentwicklung von SAP ERP/ECC auf Basis von HANA

■ Was ist **SAP FIORI**?

- Endgeräteunabhängige SAP-Benutzeroberfläche – basierend auf HTML5
- Ziel: Benutzerfreundlicherer Zugang zur SAP Software



- Problem: sehr große Performanceverluste in schulischen Netzwerken

- Langfristige Sicherung des Betriebs von **SAP4school IUS**
- Vollständige Übernahme aller bestehenden Lernszenarien
- Reduktion der Komplexität auf unterschiedlichen Ebenen -> Bessere Einsetzbarkeit im schulischen Unterricht
- Einfachere Administration und Pflege des Mandanten
- Vorbereitung auf SAP FIORI
- Zusätzliche Buchungskreise

- Individuelle Zugänge zum Downloadbereich

Login Materialdownload

Hallo HES Friedrichshafen

Abmelden

Schnelllinks zu den verfügbaren Modulen

- [Modul A0 - Hinweise für Lehrkräfte](#)
- [Modul A1 - Modellunternehmen, Softwareerkundung und Stammdatenbearbeitung](#)
- [Modul A2 - Anlegen und Erweitern von Stammdaten](#)
- [Modul A3 - Einfacher Vertriebsprozess](#)
- [Modul B3 - Vertiefter Vertriebsprozess](#)
- [Modul A3r - Vertriebsprozess - didaktisch reduzierte Version](#)
- [Modul A4 - Einfacher Beschaffungsprozess](#)
- [Modul A4r - Beschaffungsprozess - didaktisch reduzierte Version](#)
- [Modul A5 - Einfacher Produktionsprozess](#)
- [Modul A7 - Personalwirtschaft](#)
- [Modul A8 - Projektmanagement](#)

Downloads ▲ Schulungsangebot

[Materialdownload SAP S/4 HANA](#)

Modul A0 Hinweise für Lehrkräfte

Inhaltsverzeichnis

1	Download von Materialien	4
2	Installation und Konfiguration der SAP GUI-Software	4
3	Benutzerstruktur	4
4	Benutzerverwaltung	6
4.1	Entsperren von Lehrer-Usern (LE-###) durch den master-User	6
4.2	Sperren/Entsperren vieler Schüler-User (GB-###)	9
4.3	Sperren/Entsperren und Passwortzurücksetzung einzelner Schüler-Usern (GB-###)	10
5	Importieren des Favoritenmenüs	11
6	Arbeit mit dem WebGUI	13
7	Ausstellung von Schülerbescheinigungen	14
8	Hinweise für SAP-erfahrene Lehrkräfte	15

SAP4school IUS

■ Modul A1

Das Modellunternehmen Global BI

Stammdatenrecherche

Bearbeiten von Stammdaten

Erkundung von Bewegungsdaten

Arbeitsmaterial

Version 1

Inhalte

Das Modellunternehmen Global Bike Deutschland GmbH

Stammdatenrecherche

Bearbeiten von Stammdaten

Erkundung von Bewegungsdaten

Neue Benutzerstruktur

SAP4school IUS – SAP S/4HANA – Modul A0 Hinweise für Lehrkräfte

Aufteilung der Benutzer auf die Buchungskreise

Schule: _____

Mandant: _____

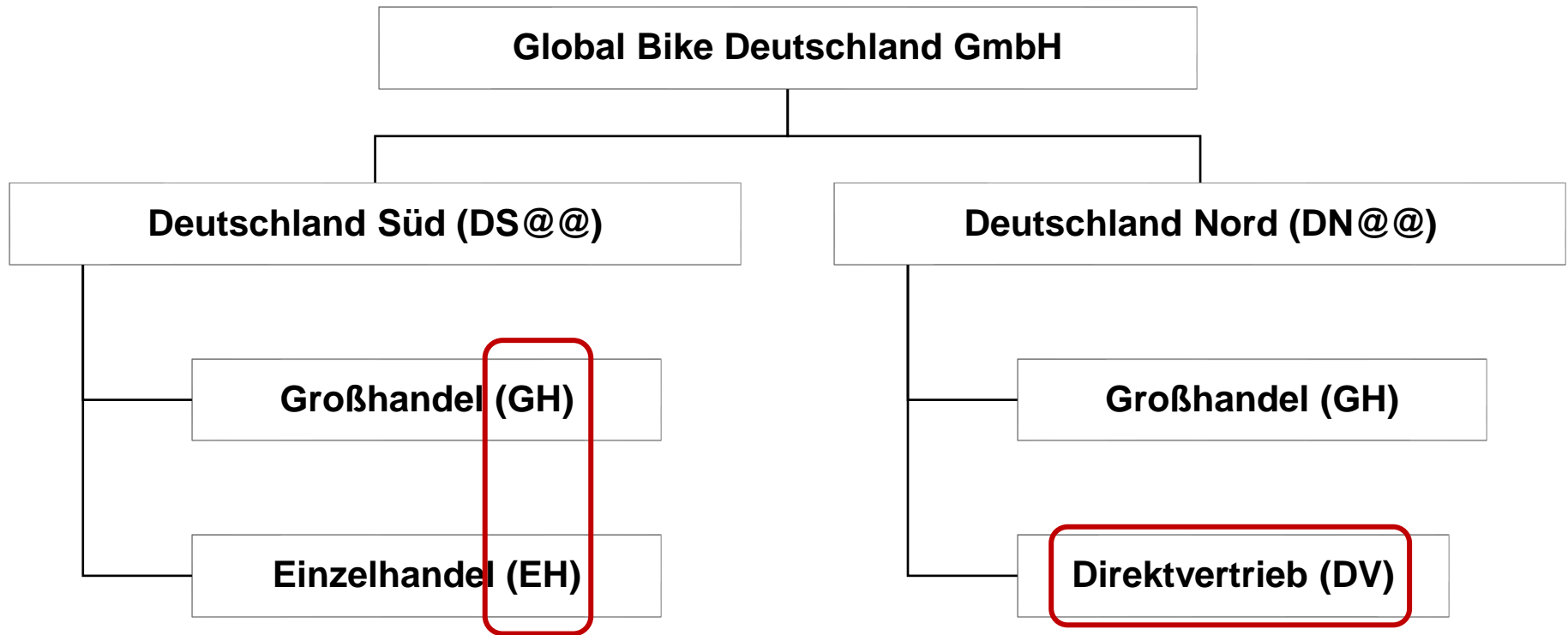
- Kein Buchungskreis DE00 mehr

Buchungs-kreis	Lehrer-User	Schüleruser		Lehrer	Klasse / Gruppe
		von	bis		
DE01	LE-000	GB-001	GB-039		
DE02	LE-040	GB-041	GB-079		
DE03	LE-080	GB-081	GB-119		
DE04	LE-120	GB-121	GB-159		
DE05	LE-160	GB-161	GB-199		
DE06	LE-200	GB-201	GB-239		
DE07	LE-240	GB-241	GB-279		
DE08	LE-280	GB-281	GB-319		
DE09	LE-320	GB-321	GB-359		
DE10	LE-360	GB-361	GB-399		
DE11	LE-400	GB-401	GB-439		

DE12	LE-440	GB-441	GB-479		
DE13	LE-480	GB-481	GB-519		
DE14	LE-520	GB-521	GB-559		
DE15	LE-560	GB-561	GB-599		
DE16	LE-600	GB-601	GB-639		
DE17	LE-640	GB-641	GB-679		
DE18	LE-680	GB-681	GB-719		
DE19	LE-720	GB-721	GB-759		
DE20	LE-760	GB-761	GB-799		
DE21	LE-800	GB-801	GB-839		
DE22	LE-840	GB-841	GB-879		
DE23	LE-880	GB-881	GB-919		
DE24	LE-920	GB-921	GB-959		
DE25	LE-960	GB-961	GB-999		

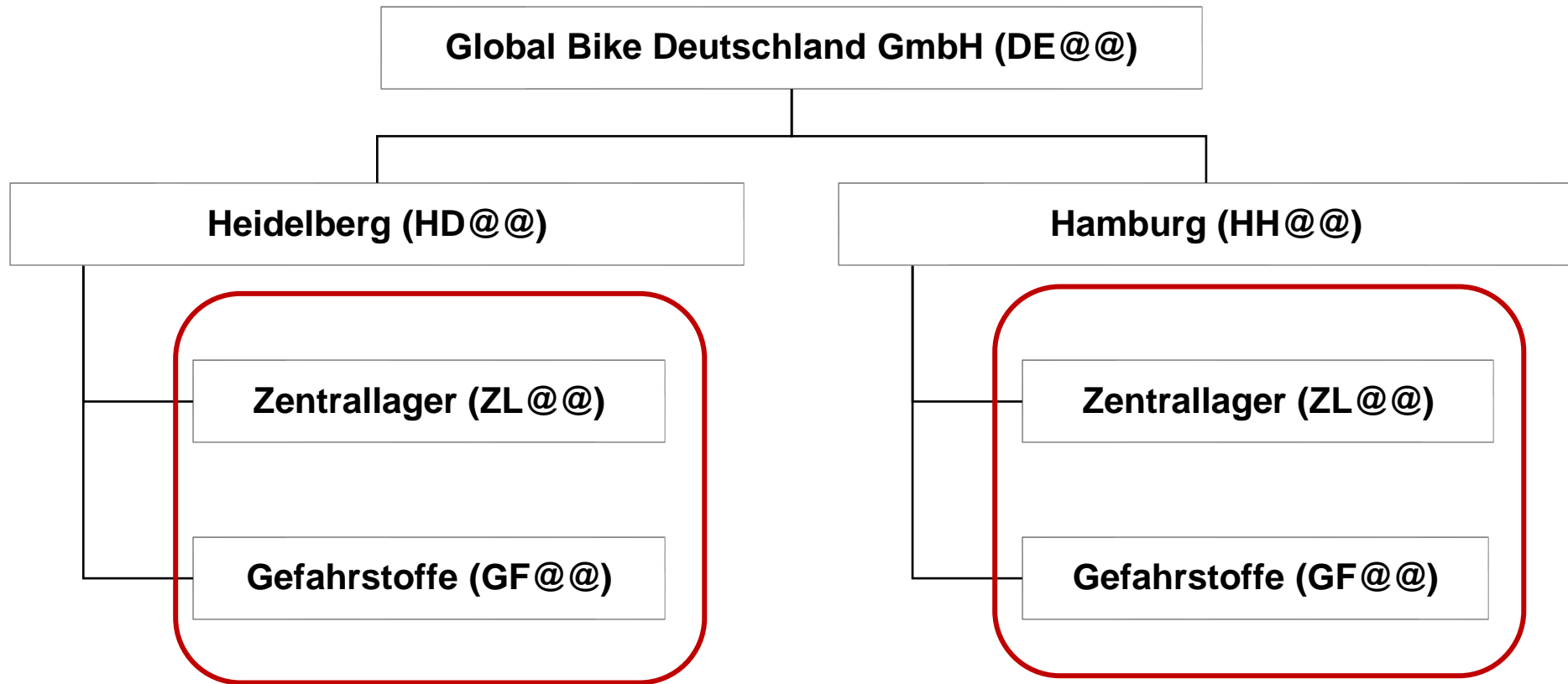
Neue Organisationsstrukturen

■ Vertriebsbereiche



Neue Organisationsstrukturen

■ Logistik/Lager



Erste Eindrücke

Favoritenmenü

Visuelles



- ✓ Favoriten
 - > Stammdaten
 - > Einkauf
 - ✓ Verkauf
 - > Stammdaten
 - > Anfragen
 - > Angebote
 - > Auftraege
 - ✓ Auslieferung
 - ★ VL01N - Auslieferung anlegen mit Bezug auf Kundenauftrag
 - ★ VL02N - Auslieferung aendern (Einzelbeleg)
 - ★ VL03N - Auslieferung anzeigen
 - ★ VL060 - Auslieferungsmonitor (Lehrer - Ueberwachung der Auslieferungen)
 - > Fakturierung
 - > Debitorenposten
 - > Zahlungseingang buchen
 - > Retoure
 - > Belegjournal
 - > Produktion
 - > Finanzbuchhaltung
 - > Personal
 - > Projektmanagement
 - ✓ Benutzerverwaltung (Lehrer)
 - ★ SU01 - Benutzerpflege
 - ★ ZUSR - Benutzerpflege-Tool (Massenaenderung)

Lehrer
n) bereits
rhanden.

Favoritenmenü – vordefiniert mit angepassten Transaktionen

The image shows two overlapping SAP screenshots. The background screenshot displays the SAP Favorites menu (Favoriten) with a tree structure:

- Stammdaten
 - Einkauf
 - Kreditorenstamm
 - ZS4SIUS_XK01 - Kreditor anlegen
 - ZS4SIUS_XK02 - Kreditor aendern
 - ZS4SIUS_XK03 - Kreditor anzeigen
 - Einkaufsinfosatz
 - Orderbuch
 - Verkauf
 - Debitorenstamm
 - ZS4SIUS_XD01 - Debitor anlegen
 - ZS4SIUS_XD02 - Debitor aendern
 - ZS4SIUS_XD03 - Debitor anzeigen
 - Konditionen
 - Kontrakte
 - Material
 - Einkauf
 - Verkauf
 - Produktion
 - Stammdaten
 - Materialstamm
 - Stuecklisten
 - CS01 - Materialstueckliste anlegen
 - CS02 - Materialstueckliste aendern

The foreground screenshot shows the 'Organisation anlegen' form with the following details:

- Organization: Organisation anlegen: Rolle Debitor
- Business Partner Role: *Anlegen in GP-Rolle: Debitor (neu)
- Navigation tabs: Anschrift (selected), Steuernummern, Bankverbindungen
- Form fields:
 - Name: [Empty field]
 - Anrede: [Dropdown menu]
 - *Name: [Red-bordered input field]
 - Briefanrede: [Input field]

A blue arrow points from the 'ZS4SIUS_XD01 - Debitor anlegen' item in the Favorites menu to the 'Debitor (neu)' selection in the form.

Erste Eindrücke

Deutschsprachige Abkürzungen / Bezeichnungen / einfachere Orgstruktur

SAP ERP					SAP S/4HANA				
R04(1)/500 Eingabemöglichkeiten: Lagerort					Gepflegt	Werk	LOrt	Bezeichnung	
	Gepflegt	Werk	LOrt	Lagerortbez.		HD01	GF01	Gefahrstoffe	
		HD01	FG01	Fertigware		HD01	ZL01	Zentrallager	
		HD01	MI01	sonst. Material					
		HD01	RM01	Rohmaterial					
		HD01	SF01	Halbfabrikat					
		HD01	TG01	Handelsware					

Auswahltabellen – Beispiel: Reduzierte Sichten im Materialstamm

SAP ERP

SAP S/4HANA

Material anzeigen (Einstieg)

Sichtenauswahl OrgEbenen Daten

Material: CTR01001

R04(1)/500 Sichtenauswahl

Sicht

- Grunddaten 1
- Grunddaten 2
- Vertrieb: VerkaufsorgDaten 1
- Vertrieb: VerkaufsorgDaten 2
- Vertrieb: allg./Werksdaten
- Außenhandel: Export
- Vertriebstext
- Disposition 1
- Disposition 2
- Disposition 3
- Disposition 4
- Arbeitsvorbereitung
- Allg. Werksdaten / Lagerung 1
- Allg. Werksdaten / Lagerung 2
- Buchhaltung 1
- Buchhaltung 2
- Kalkulation 1

Sichtenauswahl nur auf Anforderung

OrgEbenen Daten Voreinstellung

Material anzeigen (Einstieg)

Sichtenauswahl OrgEbenen Daten Mehr

*Material: CTR01001

Sichtenauswahl

Sicht

- Grunddaten
- Vertrieb: VerkaufsorgDaten
- Disposition 1
- Disposition 2
- Arbeitsvorbereitung
- Buchhaltung
- Kalkulation
- Werksbestand
- Lagerortbestand

Sichtenauswahl nur auf Anforderung

OrgEbenen Daten Voreinstellung

Kundenstamm – Reduzierte Eingabemasken

SAP ERP

SAP S/4HANA

Debitor anzeigen: Buchungskreisdaten

Anderer Debitor | Allgemeine Daten | Vertriebsbereichsdaten

Debitor: 22001 | Rädleland e.K. | Stuttgart
 Buchungskreis: DE01 | GBI Deutschland GmbH

Kontoführung | Zahlungsverkehr | Korrespondenz | Versicherung

Kontoführung

Abstimmkonto: 240000 | Sortierschlüssel: 001 | Buchungsdatum
 Zentrale
 Berechtigung | Finanzdispogruppe | Wertberichtigung

Verzinsung

Zinskennzeichen | Letzter Stichtag
 Zinsrhythmus: 0 | Letzter Zinslauf

Referenzdaten

Alte Kontonr. | Personalnummer: 0
 Einkaufsverband

Geschäftspartner: 19001 | Rädleland e. K. / 70825 Stuttgart

Anzeigen in GP-Rolle: Debitor

Buchungskreis

Buchungskreis: DE01 | GBI Deutschland GmbH
 Debitor: 19001
 Lieferant:

Kontoführung | Korrespondenz

Kontoführung

Abstimmkonto: 240000 | Forderungen Inland
 SortierSchlüssel: 001 | Buchungsdatum

Erste Eindrücke

Weitgehend identische Benutzeroberflächen

SAP-GUI

WebGUI

SAP

Locator ein/aus GP öffnen Umschalten zwischen Anzeigen und Ändern Buch

Geschäftspartner: 22001 Schmitts Radladen KG / 69120 Heidelberg

*Anzeigen in GP-Rolle: Debitor

Anschrift Steuernummern Bankverbindungen

Name

Anrede: Firma

Name: Schmitts Radladen KG

Briefanrede: 00

SAP

Buchungskreis Vertrieb Beziehungen Dienste zum Objekt Mehr

Geschäftspartner: 22001 Schmitts Radladen KG / 69120 Heidelberg

*Anzeigen in GP-Rolle: ZDEBI X Debitor

Anschrift Steuernummern Bankverbindungen

Name

Anrede: 0003 Firma

Name: Schmitts Radladen KG

Briefanrede: 00

- Erfahrungen der Pilotschulen:
 - Umstieg auch bei mehrjährigen Klassen problemlos
 - Neue Oberfläche wird sehr gut von den Schülerinnen und Schülern aufgenommen

- Schuljahr 2023/2024:
 - Optionaler Wechsel auf SAP S/4 HANA
 - SAP ERP/ECC wird letztmalig gehostet
- Zum Schuljahr 2024/2025 muss zwingend auf SAP S/4 HANA gewechselt werden

- 1) Anmeldung zu SAP4school IUS – SAP S/4 HANA
- 2) Änderungsvereinbarung zum Hostingvertrag von SAP ERP/ECC auf SAP S/4 HANA
- 3) Schulung auf SAP S/4 HANA

- Anmeldung zu **SAP4school IUS – SAP S/4 HANA**
 - Anmeldefrist: **31.03.2023**
 - <https://oft.kultus-bw.de/formular/64633ce07ac648339241c8e2f299f0e0>
 - [Anmeldung zu SAP4school IUS – SAP S/4 HANA](#)
 - Anmeldung per Online-Abfrage (Link geht den zur Info-Veranstaltung angemeldeten Ansprechpartnern per E-Mail zu)

- Nach der Anmeldung kommt das entsprechende UCC auf Schule zu um eine Änderungsvereinbarung in die Wege zu leiten
- Änderungsvereinbarung zum Hosting-Vertrag
 - Schule ↔ UCC Magdeburg/München
 - Jährliche Kosten: **1 200,00 € + USt.**

- Schulungsangebot zu **SAP4school IUS – SAP S/4 HANA**
 - Eintägige Online-Schulung
 - **15.06.2023 – 10:30 – 16:00 Uhr**
 - Teilnahme kostenlos für SAP S/4 HANA-Schulen
 - Anmeldefrist: **31.03.2023**
 - Anmeldeinformationen gehen automatisch nach der Anmeldung zu SAP4school IUS – SAP S/4 HANA zu

- 2,5tägige Basisschulungen für Neueinsteiger oder eher unerfahrene Kollegen und Kolleginnen
 - 14.06.-16.06.2023 BBS Einbeck, Niedersachsen
 - 28.06.-30.06.2023 ZSL Baden-Württemberg - Außenstelle Esslingen
 - 04.10.-06.10.2023 ZSL Baden-Württemberg - Außenstelle Esslingen
 - 31.05.-02.06.2023 HSBK Soest, Nordrhein-Westfalen
 - 19.06.-21.06.2023 ISB München - ALP Dillingen an der Donau
 - 21.06.-23.06.2023 ISB München - ALP Dillingen an der Donau
- Anmeldeinfos auf der [SAP4school-Homepage](#)

Vielen Dank für Ihre Aufmerksamkeit.

Haben Sie Fragen?

Weitere Informationen finden Sie unter

sap4school.integrus.de